

SUNNYSIDE QUALITY PRODUCTS SINCE 1893

EL REMOVEDOR DE EMPAPELADO M-1 es a base de agua, no es tóxico y es completamente inodoro. Diseñado para quitar empapelados de la forma más rápida y fácil posible sin calentar, esperar ni raspar.

NO DILUYA: Este producto está listo para usar. El contenido quitará el empapelado de dos habitaciones de 13 x 14 pies u 864 pies cuadrados. Producto sin vencimiento. No es necesario calentar.

- Funciona en 2 minutos
- Inodoro
- No tóxico
- No es necesario calentar
- No es necesario raspar
- Sin espera

PREPARACIÓN:

Cubra la alfombra y los muebles con una tela protectora que evite goteo si fuera necesario. Cuando trabaje en áreas cerradas pequeñas, use con ventilación adecuada. No permita que la mezcla se seque sobre el vidrio, baldosas o metales sin cubrir. Quite de una vez para evitar que queden vetas. Si aparecen vetas, pruebe con lana de acero 00 húmeda para removerlas. Usando una herramienta para marcar, raspe bien el papel de arriba a abajo y de lado a lado para permitir que la solución pase debajo del papel.

PARA QUITAR EL PAPEL:

Con una rociadora con gatillo manual, una rociadora de jardín o una esponja, aplique una cantidad generosa de solución en toda la superficie. Disuelve la pasta al entrar en contacto con la misma. Espere 2 minutos, abra una ranura o afloje una pequeña área de papel en la parte superior de la pared con una rasqueta pequeña. El papel se pelará en trozos grandes o secciones enteras. Si queda algún residuo en la pared, el zócalo, los muebles o la alfombra, rocíe la solución y limpie con un paño húmedo. No es necesario volver a mojar el papel a menos que sea necesario un largo rato de espera. Quitará hasta 3 capas de papel.

Si el papel se aplicó a una fibra prensada sin imprimación, se quitará sin daño a la tabla a menos que se raspe demasiado. Raspe el papel suavemente.

Excelente para quitar engrudo seco viejo de las paredes y otras superficies sin importar qué tan gruesa o vieja es la capa de engrudo. Disuelve rápidamente el engrudo para una fácil remoción. Simplemente rocíe y limpie con un paño húmedo.

NOTA: Algunos bordes pueden ser difíciles de quitar debido a que se colgaron con un adhesivo no soluble en agua. En estos casos, podría requerir un tiempo prolongado de remojo. Este frasco puede rellenar el frasco de 1 cuarto de galón del Removedor de empapelado M-1. No deje que la mezcla se seque sobre vidrio. Cubra las alfombras y muebles si fuera necesario. Si queda algún residuo adhesivo en la pared, rocíe la solución y limpie con un paño húmedo.

PRECAUCIONES: CONTIENE METASILICATO DE SODIO E HIDRÓXIDO DE SODIO. Dañino si se ingiere. Puede causar irritación en los ojos o la piel. No inhale el vapor rociado, podría irritar las membranas mucosas. No ingerir. Evite el contacto con los ojos o el contacto prolongado con la piel. Cierre el envase después de cada uso. No transvase a recipientes sin etiquetar.

ADVERTENCIA: ESTE PRODUCTO CONTIENE SUSTANCIAS QUÍMICAS QUE EL ESTADO DE CALIFORNIA SABE QUE CAUSAN CÁNCER, DEFECTOS DE NACIMIENTO Y OTROS DAÑOS REPRODUCTIVOS.

PRIMEROS AUXILIOS: Si se ingiere, no provoque el vómito. Tome agua en grandes cantidades. No suministre nunca nada por vía oral a una persona desvanecida. Llame a un centro de asistencia contra envenenamientos, a la sala de emergencia de un hospital o a un médico para obtener instrucciones. En caso de contacto con los ojos, enjuague de inmediato con agua por no menos de 15 minutos. Obtenga atención médica. En caso de contacto con la piel, lávese con agua y jabón. Si la irritación persiste, obtenga atención médica.

MANTENGA FUERA DEL ALCANCE DE LOS NIÑOS.



SUNNYSIDE CORPORATION
Consumer Products Division
Wheeling, IL 60090-6095

For more information contact us at
1-800-323-8611 or visit us on the web at
www.sunnysidecorp.com.

© 2013 S.C.

793G1M



M-1

Wallpaper Remover



PROFESSIONAL STRENGTH

- WORKS IN 2 MINUTES
- NO HEATING
- ODOR FREE
- NO SCRAPING
- NON-TOXIC
- NO WAITING

Removedor de empapelado de potencia profesional

¡PELIGRO! IRRITA LOS OJOS Y LA PIEL. NOCIVO EN CASO DE INGESTION. MANTENGA FUERA DEL ALCANCE DE LOS NIÑOS.

Lea atentamente y siga las advertencias que se incluyen en este envase. Use solamente como se indica.

ONE GALLON ■ (3.785 LITERS)

WORKS FAST & EASY!

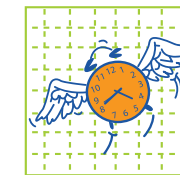
STEP 1. Just score...



STEP 2. Spray once...



STEP 3. Wait 2 minutes...



STEP 4. and peel off.



M-1 WALLPAPER REMOVER is water based, non-toxic and completely odorless. Designed to remove wallpaper in the fastest and easiest way possible without heating, waiting or scraping.

DO NOT DILUTE: This product is ready to use. Contents will strip two 13' x 14' rooms or 864 sq. ft. Shelf life is unlimited. No heating is needed.

PREPARATION:

Cover carpet and furniture with drop cloth if needed. When working in small closed-in areas, use with adequate ventilation. Do not allow mix to dry on glass, ceramic tile or bare metals. Remove at once to prevent streaking. If streaks appear, try wet 00 steel wool to remove. Using a wallpaper scoring tool, thoroughly score paper from top to bottom and side to side to allow solution to get behind paper.

TO REMOVE PAPER:

Using a hand trigger sprayer, a garden type sprayer or a sponge, apply a generous amount of solution to entire surface. Dissolves paste on contact. Wait 2 minutes, open up a seam or loosen a small area of paper at top of wall with a small paint scraper. Paper will peel off in large pieces or whole sections. If any residue is left on wall, baseboard, furniture or carpet, spray on solution and wipe with wet cloth. No rewetting of paper is needed unless a long waiting period ensues. Will remove up to 3 layers of paper.

If paper was applied to unprimed wallboard, it will peel off without damage to board unless scored too deep. Gently score paper.

Excellent for removing old dried paste from walls and other surfaces regardless of how thick or old paste may be. It quickly dissolves paste for easy removal. Just spray and wipe with wet cloth.

NOTE: Some borders may be difficult to remove because they were hung with a non-water soluble adhesive. In these cases it may require prolonged soaking. This bottle may refill the 1 quart bottle of M-1 Wallpaper Remover. Do not let mix dry on glass. Cover carpets & furniture if needed. If adhesive residue is left on wall, spray on solution and wipe with wet cloth.

CAUTIONS: CONTAINS SODIUM METASILICATE AND SODIUM HYDROXIDE. Harmful if swallowed. May cause eye or skin irritation. Do not breathe spray mist, may irritate mucus membrane. Do not take internally. Avoid contact with eyes or prolonged contact with skin. Close container after each use. Do not transfer to unlabeled containers. **WARNING:** THIS PRODUCT CONTAINS CHEMICALS KNOWN TO THE STATE OF CALIFORNIA TO CAUSE CANCER AND BIRTH DEFECTS, OR OTHER REPRODUCTIVE HARM.

FIRST AID: If swallowed, do not induce vomiting. Drink large quantities of water. Never give anything by mouth to an unconscious person. Call poison control center, hospital emergency room or physician for instructions. In case of eye contact, immediately flush with water for at least fifteen minutes. Get medical attention. In case of skin contact, wash with soap and water. If irritation persists, get medical attention.

KEEP OUT OF REACH OF CHILDREN.